

صندوق الضمان الاجتماعي - ليبيا
Social Security Fund - Libya



عضو بالجمعية الدولية للضمان الاجتماعي
international social security association



التجربة الليبية في إدارة نظام الحماية الاجتماعية أثناء الأزمات

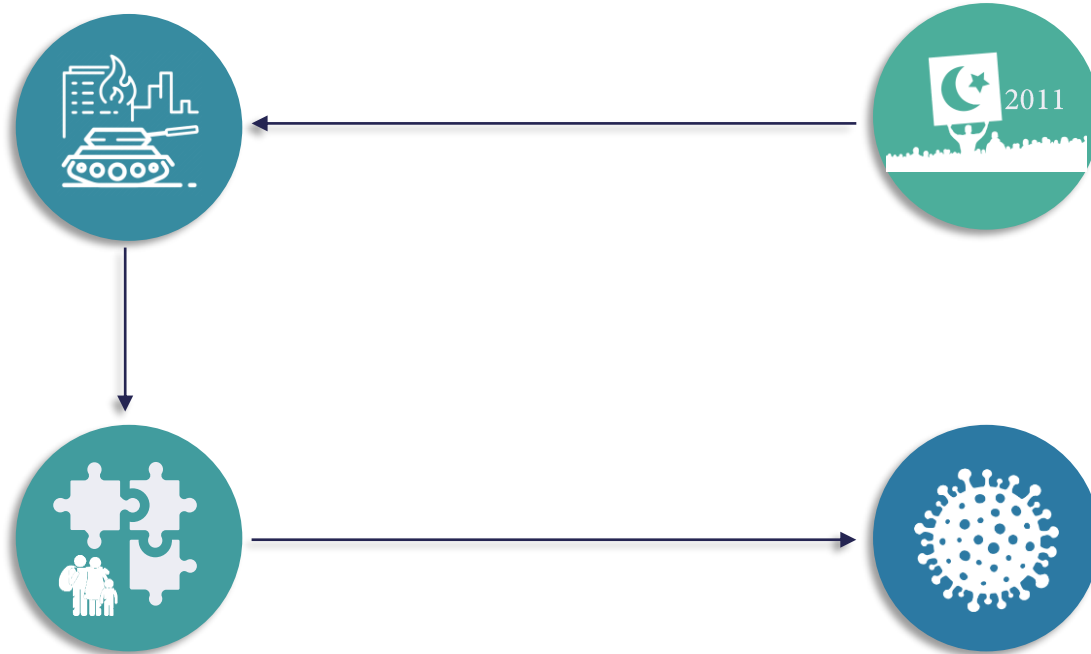
د. إدريس حفيظة المبروك
رئيس مجلس الإدارة والمدير العام
لصندوق الضمان الاجتماعي الليبي

محتوى العرض



- التحديات التي واجهها صندوق الضمان الاجتماعي
- الأساليب المتبعة في التصدي للتحديات
- الأهداف المحققة
- الدروس المستفادة

تقديم





1. الحفاظ على وحدة المؤسسة

2. أداء الواجبات واستمرار تقديم الخدمات

التحديات



تردي البنى التحتية



تضرر مكاتب الخدمات الضمانية



استنزاف مصادر التمويل

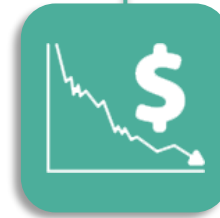


التجاذبات السياسية، الحرب الأهلية
الانفلات الأمني، انهيار مؤسسات الدولة

التحديات

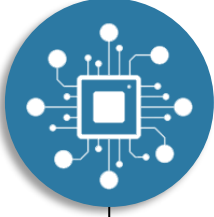


جائحة كوفيد 19



تعطل النشاط الاستثماري

التصدي



تعزيز التحول الرقمي

4



الاستثمار الرشيد في
الموارد البشرية

3



النأي عن التجاذبات
السياسية والفكرية

2



تشكيل لجنة الأزمة

1

التصدي



دعم الاحتياطي النقدي

7



تقديم السلف والإعانات

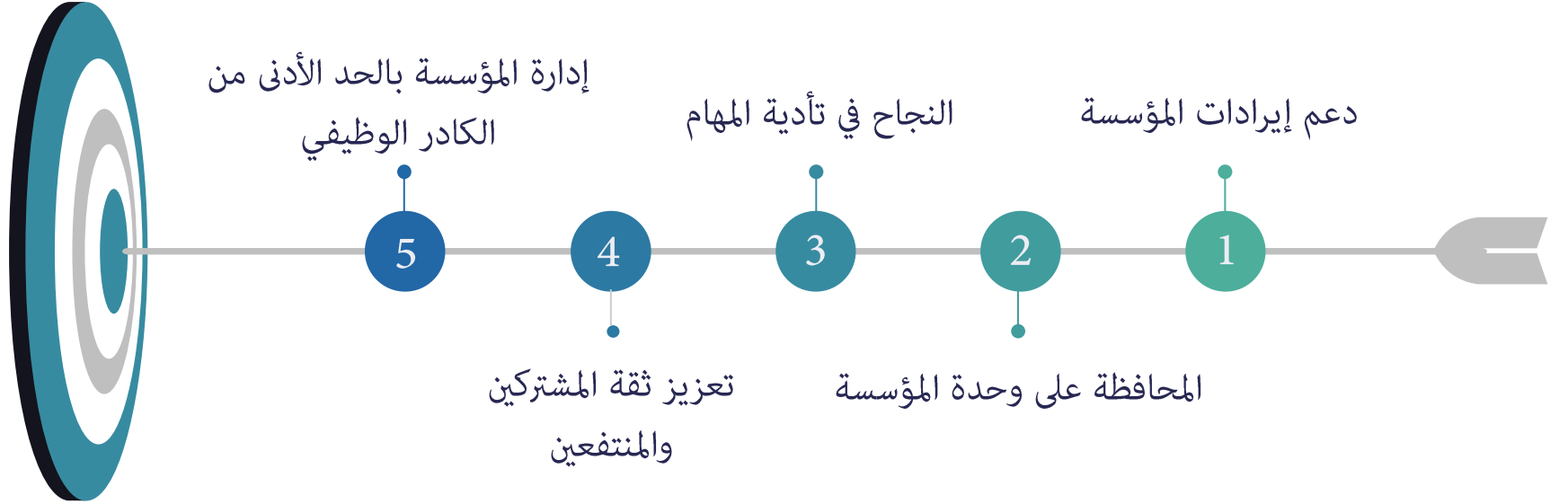
6



التكيّف مع الواقع
وتقديم الخدمات

5

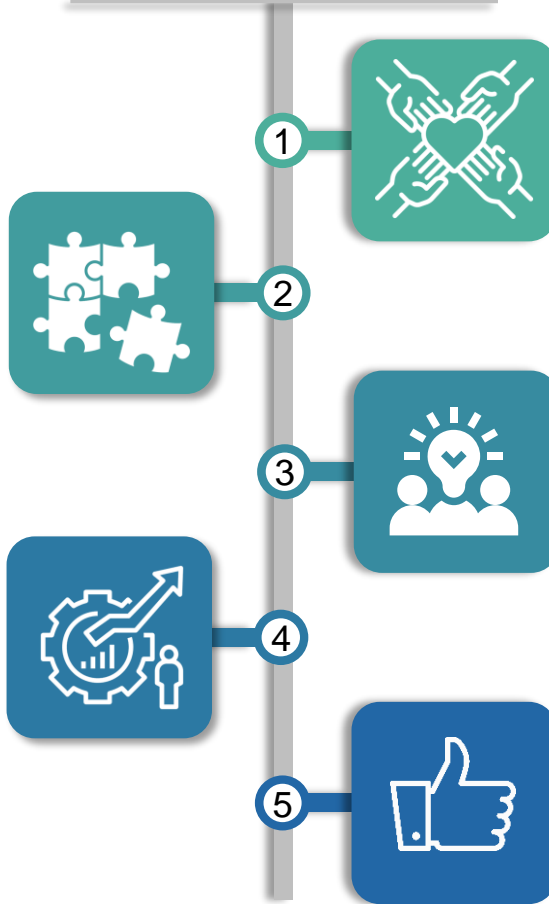
الأهداف المحققة



الدروس المستفادة

النأي بالصندوق عن النزاعات دعماً لفاعليته

رفع مستوى الكفاءة والقدرة على الأداء
لدى الموظف



الدور التوافقي والنموذج التصالحي للصندوق

رفع مستوى الوعي برسالة المؤسسة وأهدافها
لدى الموظف وتعزيز الشعور بالانتماء لديه

رفع ثقة المشتركين والمتقاعدين

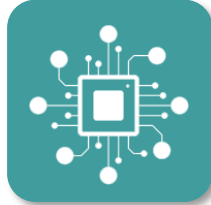
الدروس المستفادة

6



الأزمات المتعددة كانت حافزاً على العطاء

7



استخدام تقنية المعلومات والاتصالات الحديثة
أمر أساسي

8



تعزيز الأداء المؤسسي والمركز المالي من أولويات
الصندوق لتحقيق رضا المشتركين والمتقاعدين



شكراً لانتباهكم

